

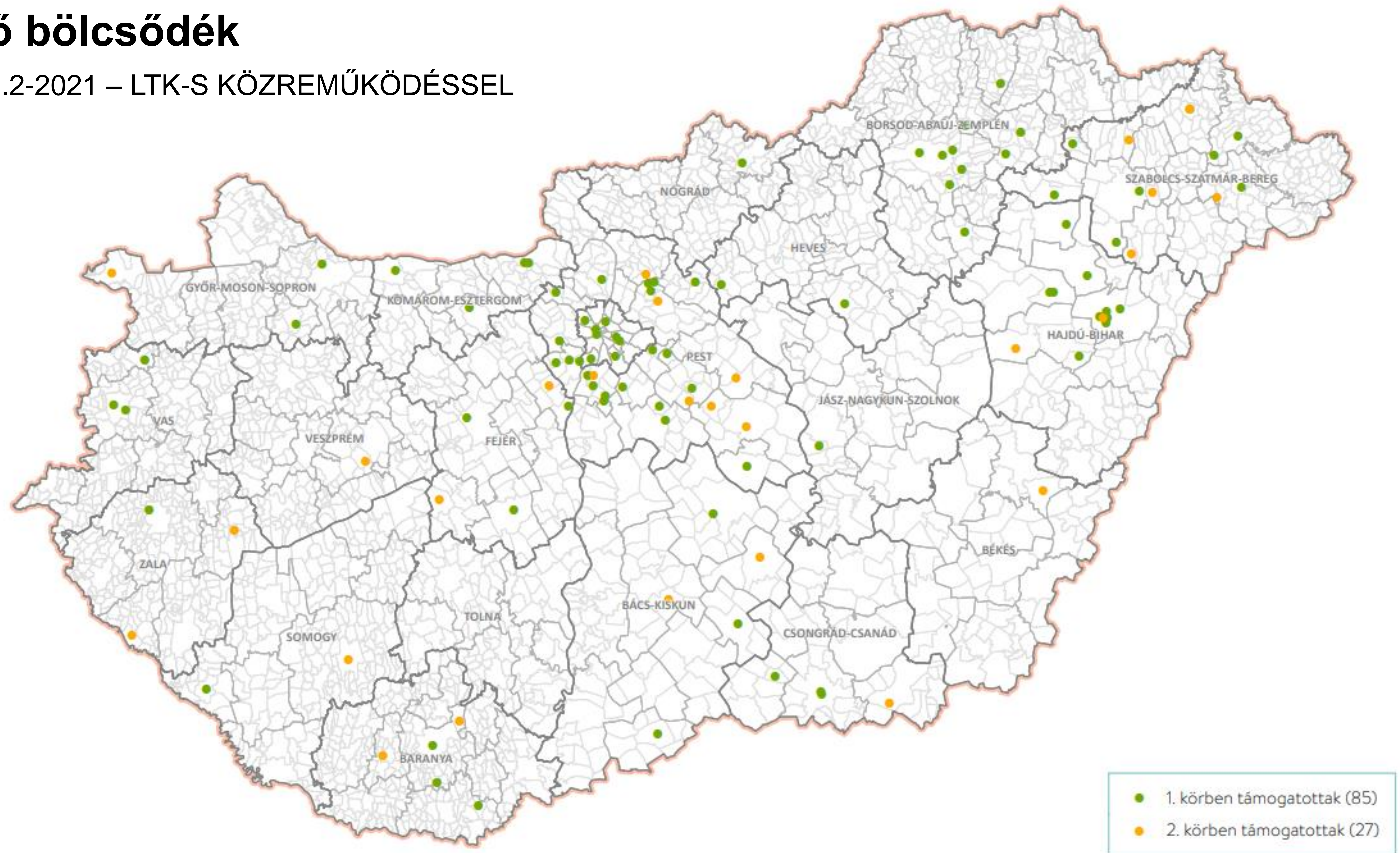
A Lechner Tudásközpont közreműködő szerepe

RRF-1.1.2-2021 kódszámú felhívás keretében támogatásban
részesült új bölcsődei férőhelyek létrehozása

Babos Annamária, Építészeti Osztály

Épülő bölcsődék

RRF-1.1.2-2021 – LTK-S KÖZREMŰKÖDÉSSEL



Épülő bölcsődék

RRF-1.1.2-2021 – LTK-S KÖZREMŰKÖDÉSSEL

110 Helyszínen

18 db - egyedi tervvel épülő bölcsőde

92 db - adaptált tervvel épülő bölcsőde

- meglévő épület bővítése

- teljesen új épület építése

105 Kedvezményezett

69 önkormányzat

25 egyházi szervezet

11 egyéb önkormányzati intézmény

Több mint 3500 bölcsődei férőhely

5 -96 a férőhelyek száma



**Mi a Lechner Tudásközpont
folyamattámogatásának célja?**

Lechner Tudásközpont folyamattámogatása - előzmények



BÖLCSŐDE MINTATERV KATALÓGUS

BEVEZETŐ

TERVKERESŐ

SEGÉDLETEK ▾

Ügyfélszolgálat



BÖLCSŐDE MINTATERV KATALÓGUS

MINTATERV

A hiánypótló Bölcsőde Mintaterv Katalógus azoknak a szervezeteknek nyújt segítséget, amelyek új bölcsődét szeretnének létrehozni és fontosnak tartják, hogy intézményeik megfeleljenek a 21. század elvárásainak építészeti és bölcsődei szakmamódszertani szempontból is.



Mintaterv

CSALÁDPOLITIKA


Családpolitika

Minőségi építészet


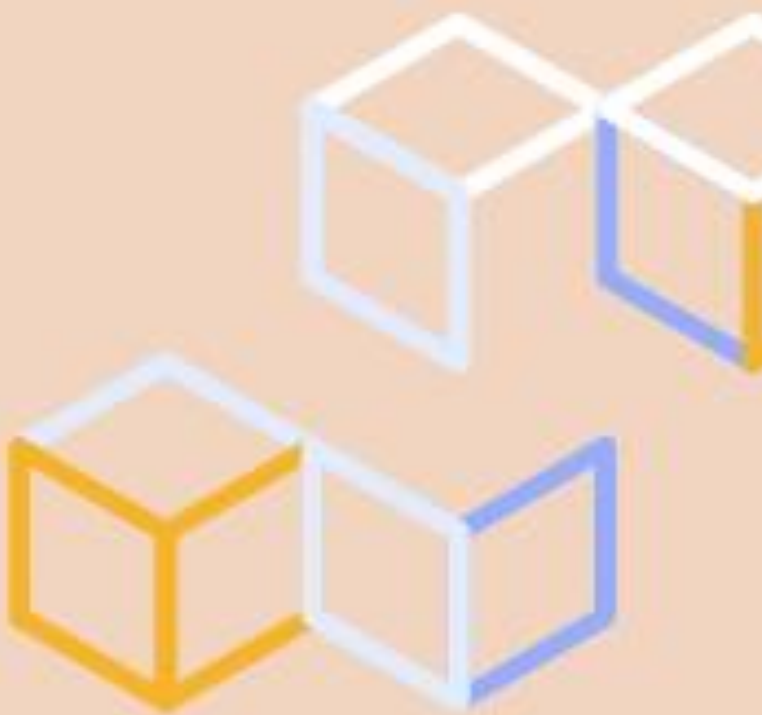
Modern fejlesztési és nevelési környezet

Kivitelezés

Lechner Tudásközpont folyamattámogatása - előzmények

 **BÖLCSŐDE MINTATERV KATALÓGUS**

BEVEZETŐ TERVKERESŐ SEGÉDLETEK ▾

 **Ügyfélszolgálat** 

Tervkereső

45 találat

RENDEZÉS

Cím növekvő ▾

BÖLCSŐDEKATEGÓRIA

- mind -

új építés

kockaház-átalakítás, bővítés

BÖLCSŐDETÍPUS

- mind -

hagyományos



BMTK2021-001

2 db

CSOPORTSZOBÁK
SZÁMA

292 m²

ÉPÜLET NETTÓ
ALAPTERÜLETE

28 fő

BÖLCSŐDEI
FÉRŐHELYSZÁM



BMTK2021-002

4 db

CSOPORTSZOBÁK
SZÁMA

450 m²

ÉPÜLET NETTÓ
ALAPTERÜLETE

56 fő

BÖLCSŐDEI
FÉRŐHELYSZÁM



BMTK2021-003

6 db

CSOPORTSZOBÁK
SZÁMA

609 m²

ÉPÜLET NETTÓ
ALAPTERÜLETE

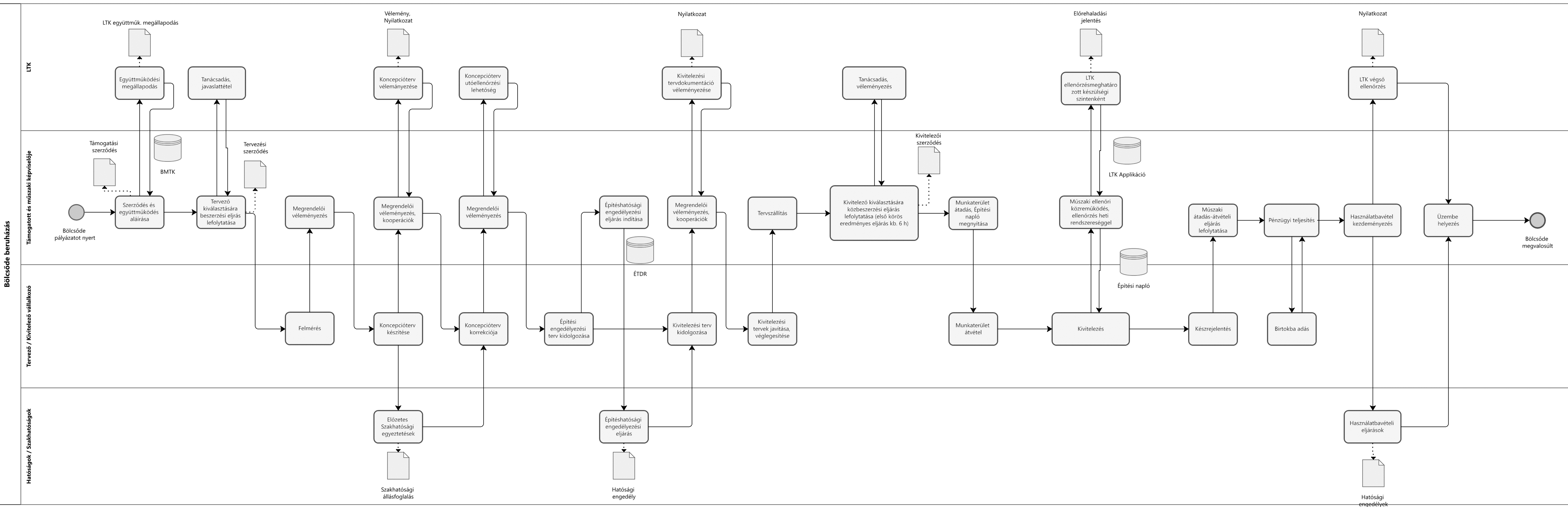
84 fő

BÖLCSŐDEI
FÉRŐHELYSZÁM

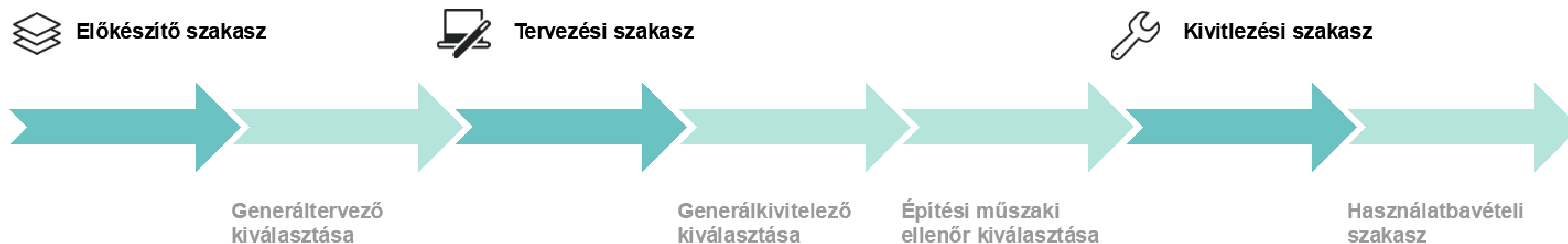
Az oldal tetejére



Lechner Tudásközpont folyamattámogatása



Lechner Tudásközpont folyamattámogatása



Tervektől a megvalósításig



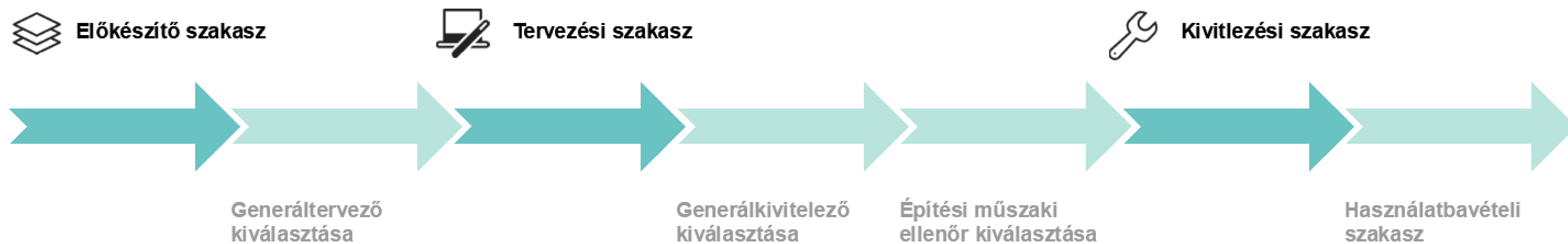
Tervektől a megvalósításig



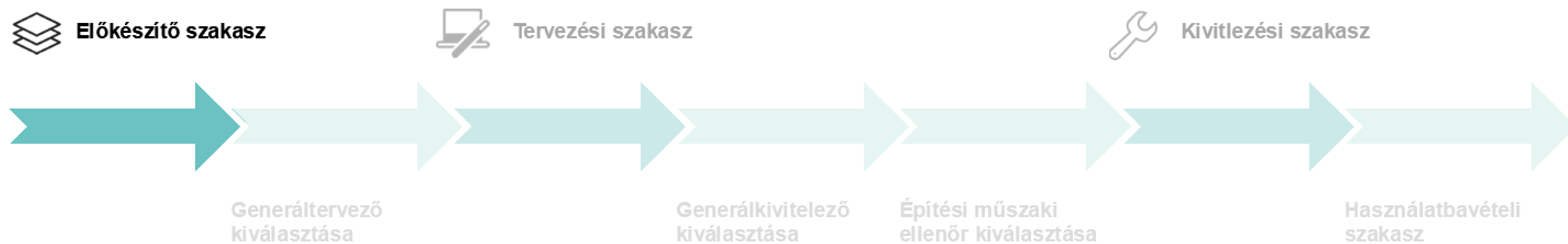
A beruházás megvalósításába mikor és hogyan kapcsolódik be az LTK?

Beruházás folyamata és előkészítő szakasza

Beruházás - megvalósításának folyamata



Beruházás - megvalósításának folyamata

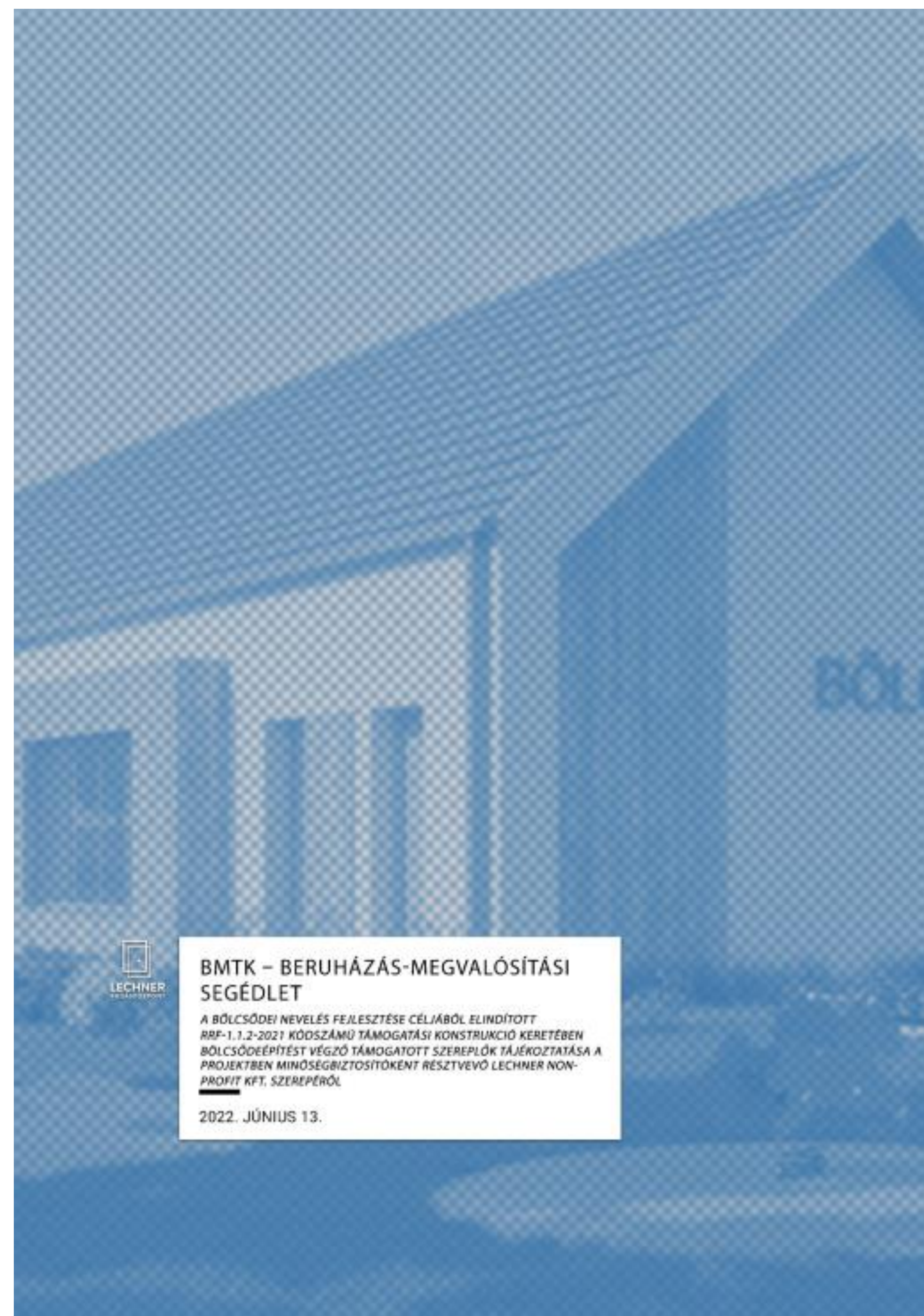


Beruházás – Előkészítő szakasz



1. Mintaterv alapján történő tervezés és építkezés esetén – Felhasználási Szerződés megkötését követően – az LTK az adott **Mintaterv dokumentációját kiadja** a Kedvezményezett részére.
2. Mintaterv **felhasználásáról, adaptációról tájékoztatást nyújt**, tervezést segítő adatszolgáltatást biztosít.

Beruházás – Előkészítő szakasz



BMTK – BERUHÁZÁS-MEGVALÓSÍTÁSI SEGÉDLET – 2022.06.13.

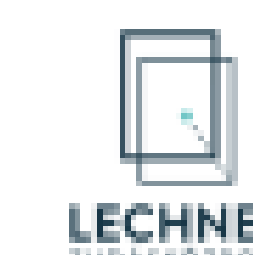
Tartalomjegyzék

1. Bevezetés, a Beruházás-megvalósítási Segédlet célja.....	2
2. A Kedvezményezett és a Lechner Tudásközpont szerepe, feladatai.....	3
3. Generáltervező kiválasztására lefolytatott közbeszerzési eljárás.....	8
4. Tervezési szakasz.....	10
5. Generálkivitelező kiválasztására lefolytatott közbeszerzési eljárás.....	13
6. Építési műszaki ellenőr megbízása.....	17
7. Kivitelezési szakasz.....	18
8. Beruházás lezárása.....	21
9. Fogalomtár és szabályozási környezet.....	22

LECHNER TUDÁSKÖZPONT NONPROFIT KORLÁTOLT FELELŐSSÉGŰ TÁRSASÁG

CÍM / 1111 BUDAPEST, BUDAFOKI ÚT 59.
TELEFON / +361 279 2640
FAX / +361 279 2641
WWW.LECHNERKOZPONT.HU
INFO@LECHNERKOZPONT.HU

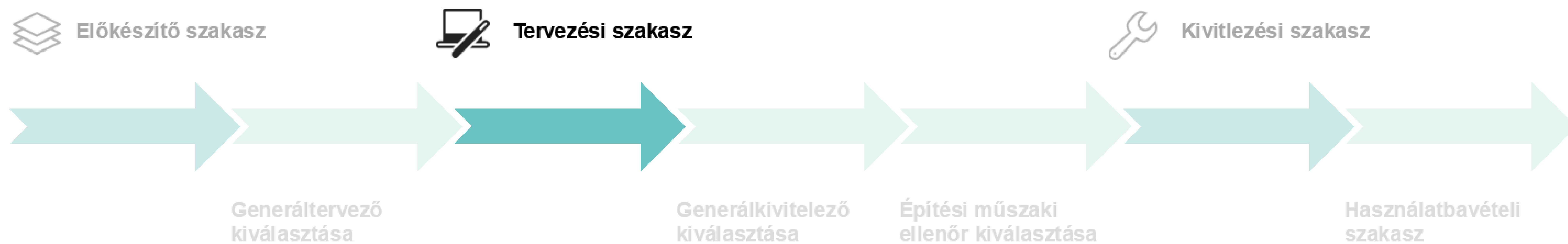
2022. JÚNIUS 13.



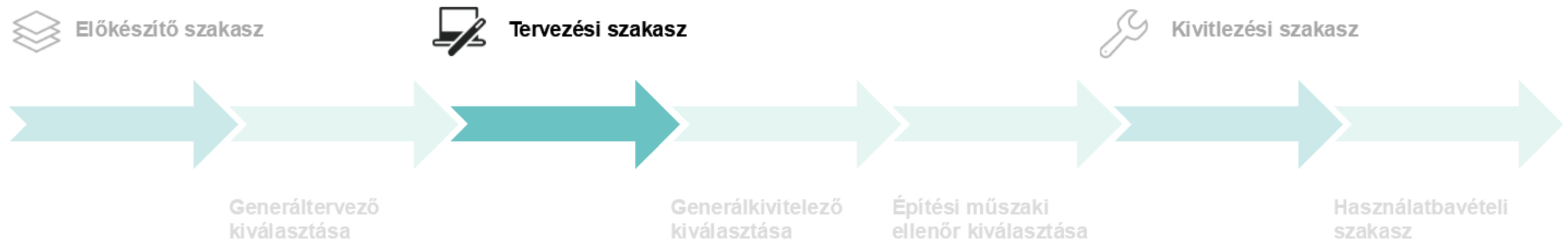
Mi a módszere a tervezési szakasz lefolytatásának?

Tervfázisok és véleményezések

Beruházás - megvalósításának folyamata



Beruházás - Tervezési szakasz



1.A tervezési szakaszban a **Kedvezményezett által** előre meghatározott tervezési ütemekben **megküldött tervdokumentációt szakértői szempontból véleményezi.**

2.A tervezési és kivitelezési szakaszban – külön **kérés esetén** – **műszaki és építészeti szaktanácsadást** nyújt a Kedvezményezettek részére.

Tervezési szakasz

1. Tervezést megalapozó felmérések
→ **tanácsadás**
2. Konceptiótervezés
→ **véleményezés**
3. Engedélyezési terv kidolgozása
→ **véleményezés**
4. Kivitelezési dokumentáció kidolgozása
→ **láttaozás**

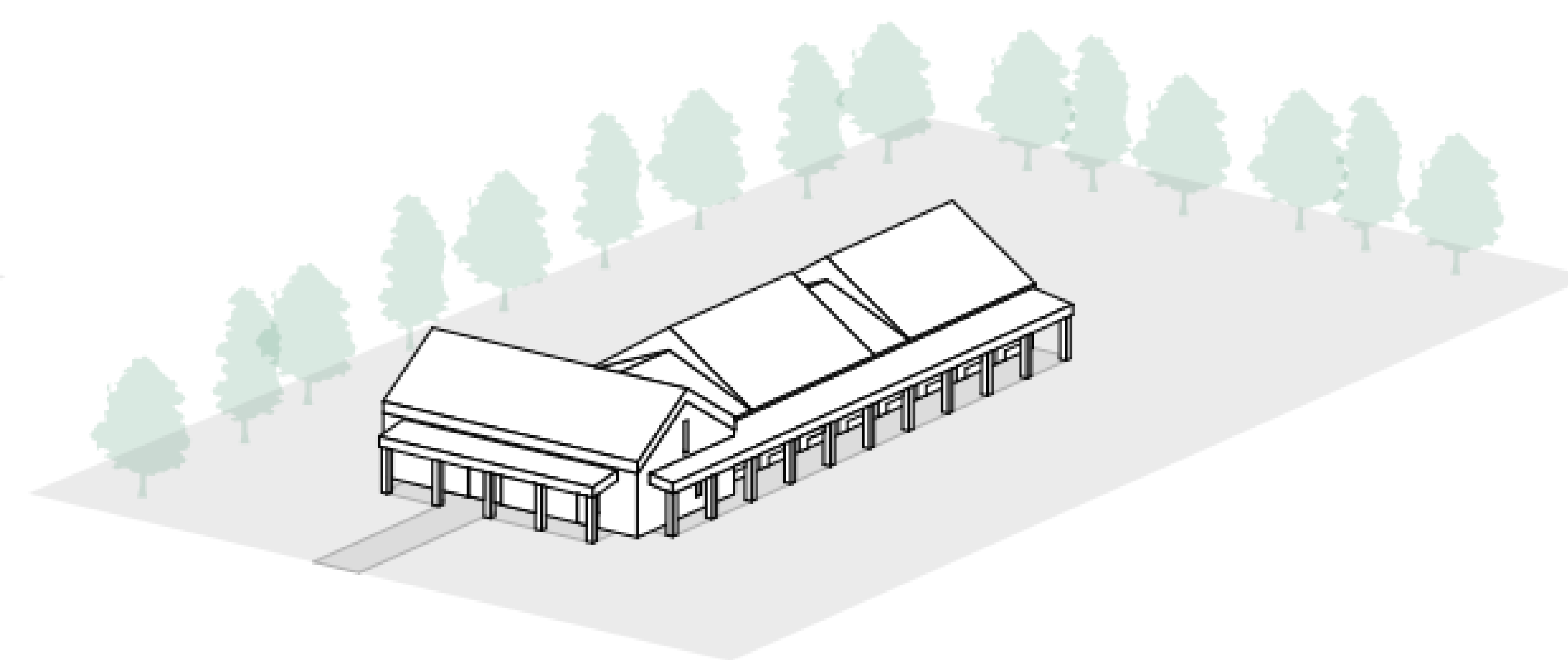
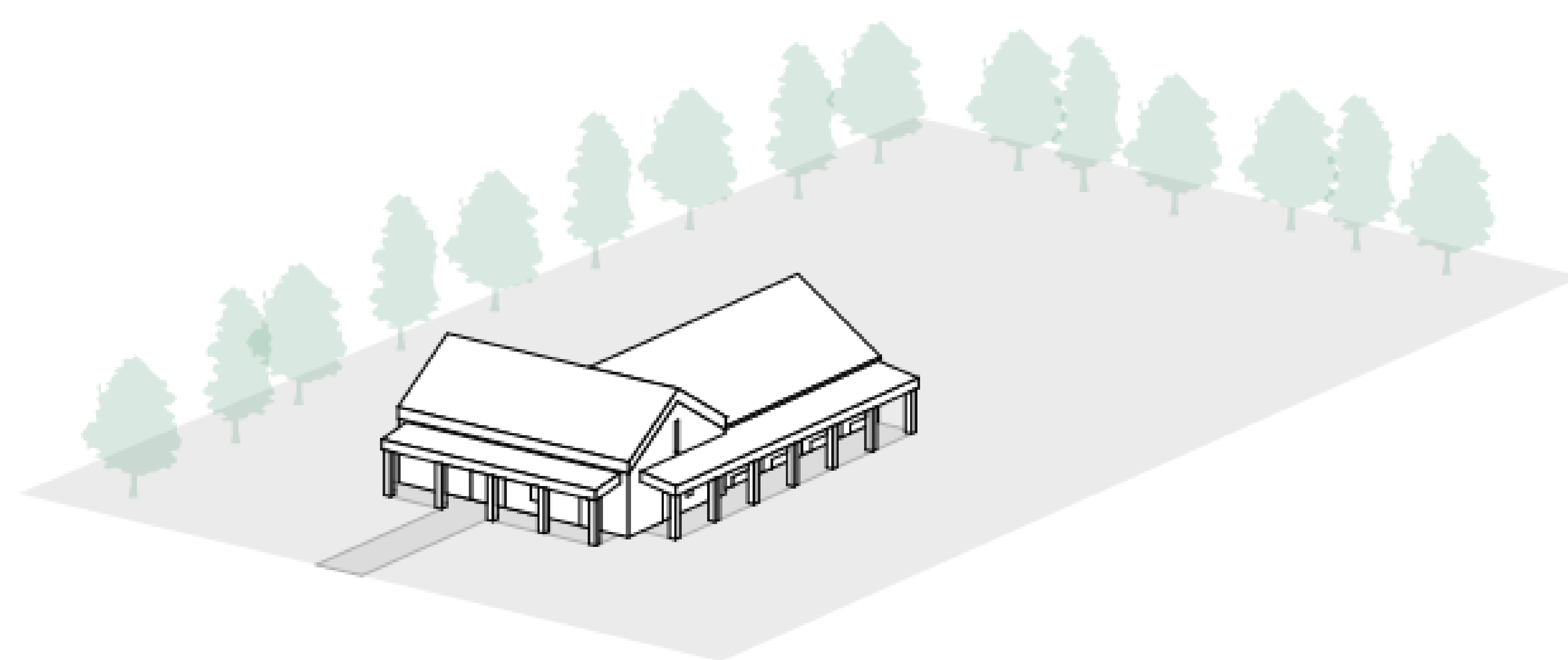
Tervezési szakasz – Mintatervek adaptálás támogatása

LEGNÉPSZERŰBB MINTATERVEK: 005 – látványterv



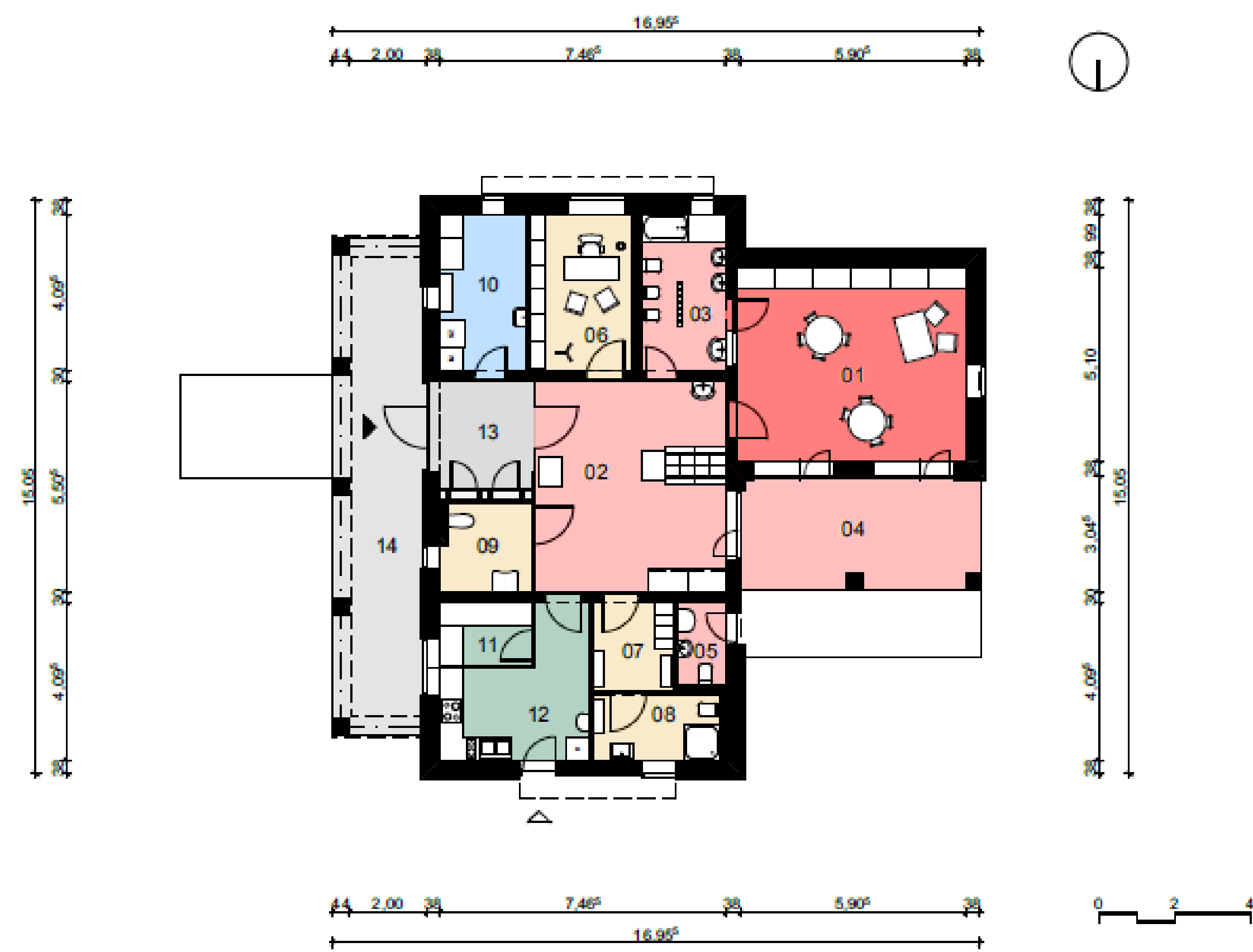
Tervezési szakasz – Mintatervek adaptálás támogatása

LEGNÉPSZERŰBB MINTATERVEK: 004-005-006 - tömegmodellek



Tervezési szakasz – Mintatervek adaptálás támogatása

LEGNÉPSZERŰBB MINTATERVEK: 004-005-006 - alaprajzok



Milyen mértékben adaptálható egy mintaterv?

Adaptálási példák

Mintatervek adaptálási példák

005 – alaprajz



Helyiségek

01 Nevelési-gondozási egység

01	CSOPORTSZOBA (14FŐ)	50,04
02	CSOPORTSZOBA (14FŐ)	50,04
03	GYERMEK ÖLTÖZŐ / ÁTADÓ	27,84
04	GYERMEK FÜRDŐ	9,64
05	GYERMEK FÜRDŐ	9,64
06	KÜL WC	3,46
07	TERASZ	43,93
Összesen		194,59 m²

02 Igazgatási egység

08	DOLG MOSDÓ / ZUHANY	3,83
09	ÖLTÖZŐ	5,07
10	NEVELŐI SZOBA / TEAKONYHA	12,74
11	VEZETŐI IRODA / IRATTÁR	12,01
12	AKD / SZÜL. / FF MOSDÓ	7,29
13	SZEM. WC	3,46
Összesen		44,40 m²

03 Üzemeltetési egység

14	GÉP + MOSDA + TAKSZER	12,24
15	TÁROLÓ HELYSÉG	6,14
Összesen		18,38 m²

04 Konyhaegység

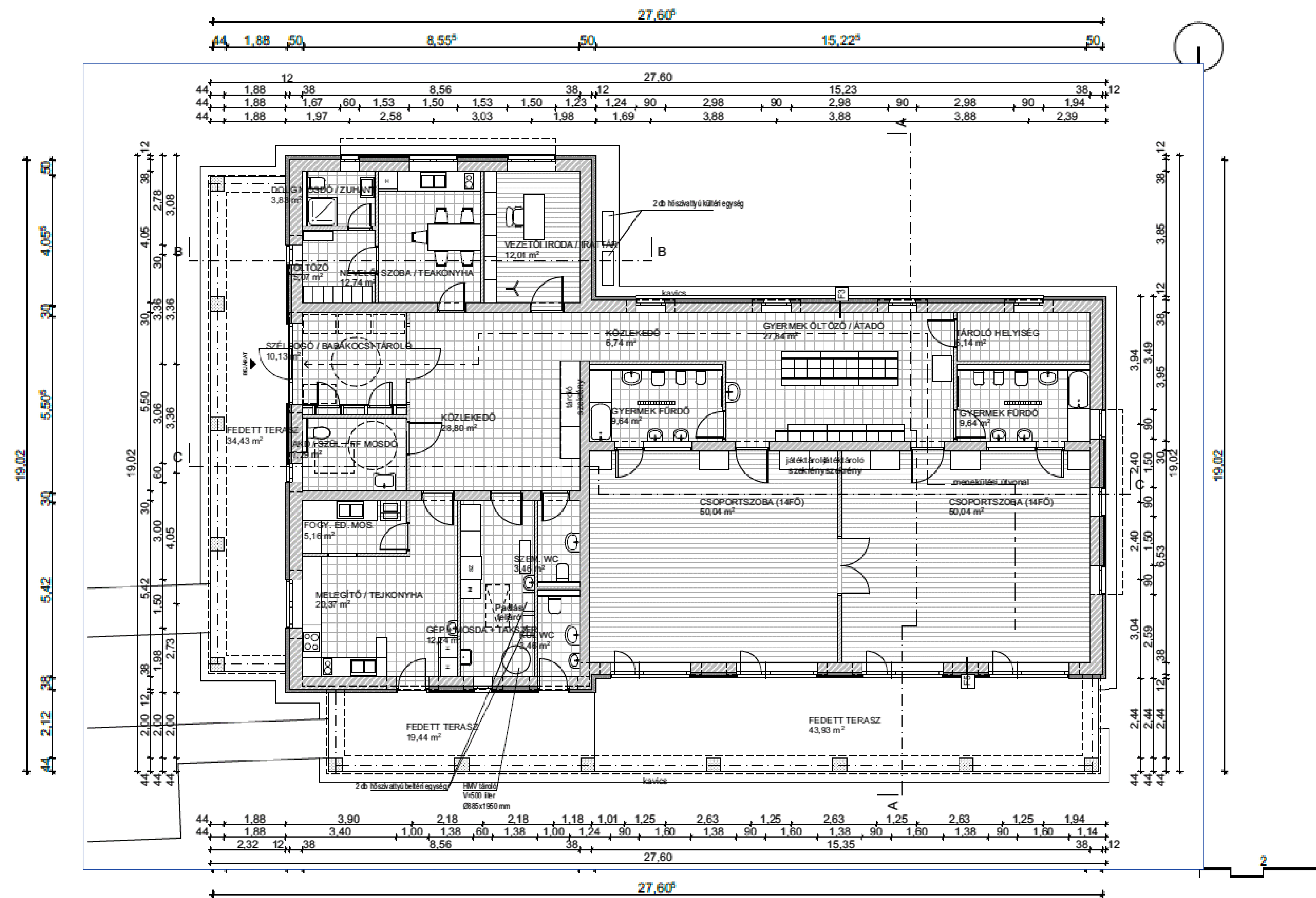
16	FOGY. ED. MOS.	5,16
17	MELEGÍTŐ / TEJKONYHA	20,37
Összesen		25,53 m²

05 Közlekedők

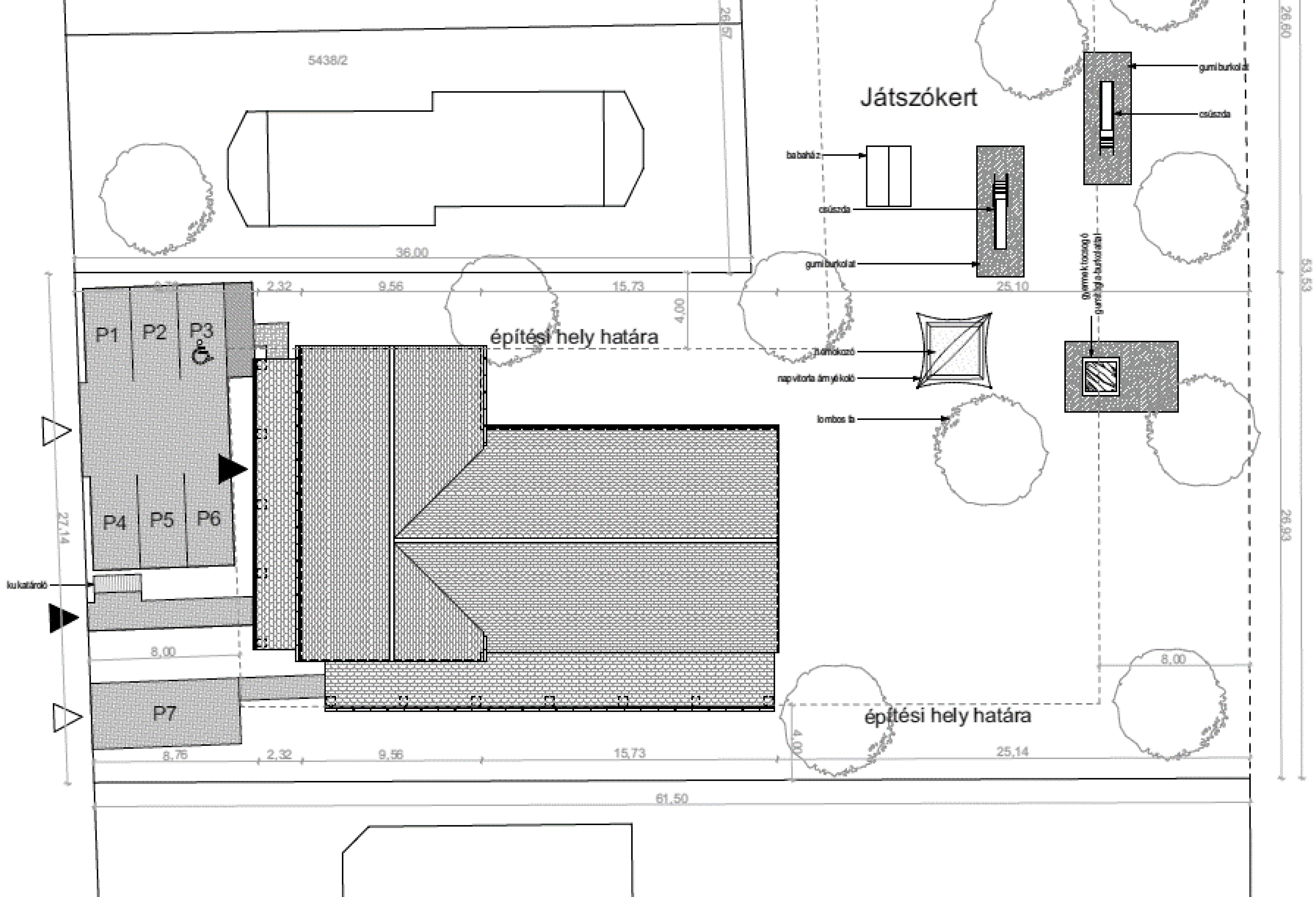
18	SZÉLFOGÓ / BABAKOCSI TÁROLÓ	10,13
19	KÖZLEKEDŐ	28,8
20	KÖZLEKEDŐ	6,74
21	TERASZ	34,43
22	TERASZ	19,44
Összesen		99,54 m²
Bölcsőde összesen		382,44 m²

Mintatervek adaptálási példák

Szigethalom Bölcsőde – koncepcióterv /005/



Váci Mihály utca



5438/2

Játszókert

építési hely határa

építési hely határa

P1

P2

P3

P4

P5

P6

P7

kukázó

bejárat

csúszda

gumi burkolat

napvitorla árnyékoló

lombos fa

gumi burkolat

csúszda

gyermek toszog
9 borsos

5438/2

Játszókert

építési hely határa

építési hely határa

P1

P2

P3

P4

P5

P6

P7

kukázó

bejárat

csúszda

gumi burkolat

napvitorla árnyékoló

lombos fa

gumi burkolat

csúszda

gyermek toszog
9 borsos

Mintatervek adaptálási példák

Szigethalom Bölcsőde – koncepcióterv /005/



Tervező: REProjekt Építésziroda Kft.

Beruházás – Mintatervek adaptálás támogatása

006 – alaprajz

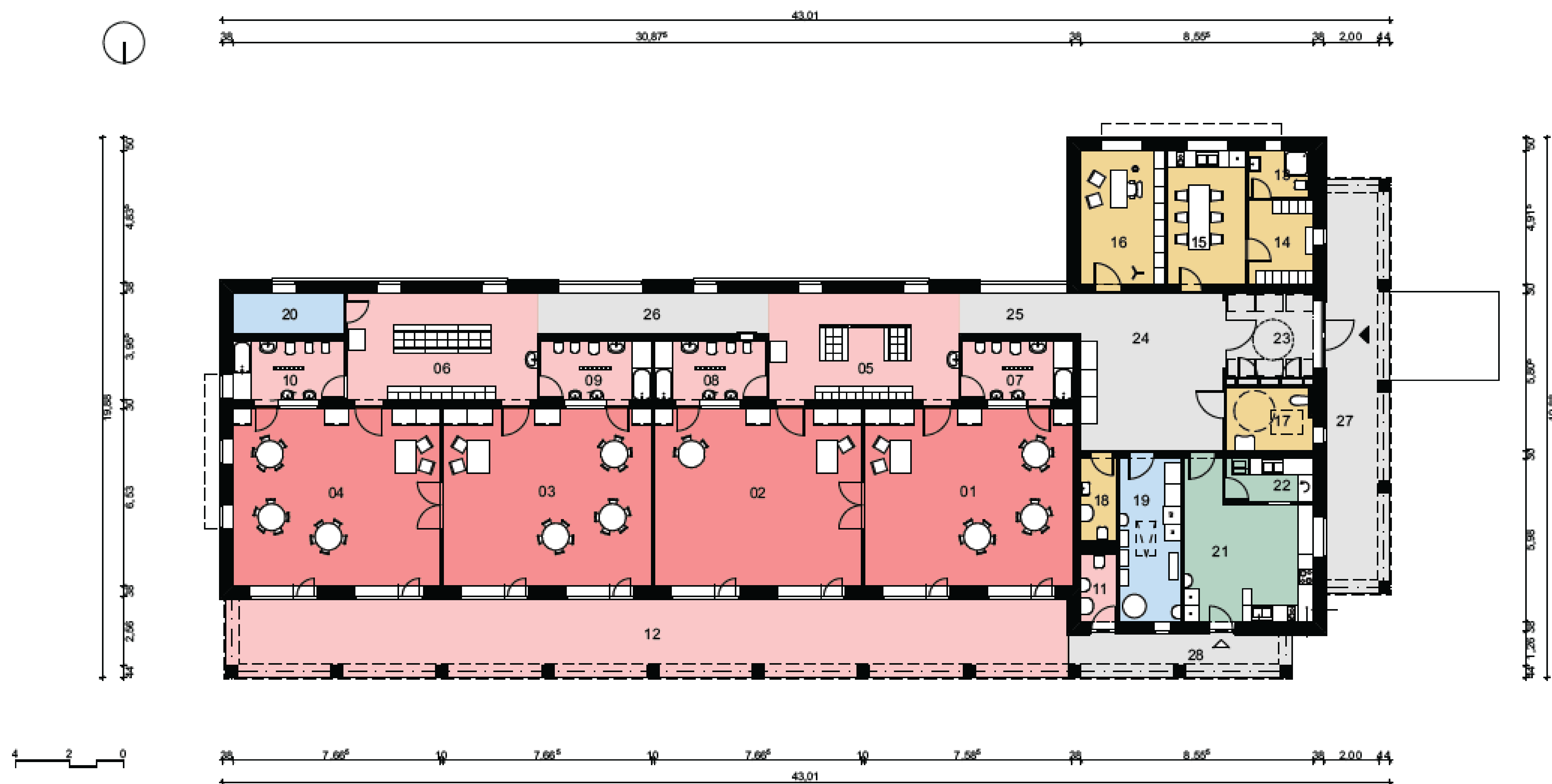


Helyiségek

01 Nevelési-gondozási egység		
01	CSOPORTSZOBA (14FŐ)	50,04
02	CSOPORTSZOBA (14FŐ)	50,04
03	CSOPORTSZOBA (14FŐ)	50,04
04	CSOPORTSZOBA (14FŐ)	50,04
05	GYERMEK ÖLTÖZŐ / ÁTADÓ	27,84
06	GYERMEK ÖLTÖZŐ / ÁTADÓ	27,84
07	GYERMEK FÜRDŐ	9,64
08	GYERMEK FÜRDŐ	9,64
09	GYERMEK FÜRDŐ	9,64
10	GYERMEK FÜRDŐ	9,64
11	KÜL WC	3,46
12	FEDETT TERASZ	89,78
	Összesen	387,64 m²
02 Igazgatási egység		
13	DOLG MOSDÓ / ZUHANY	4,08
14	ÖLTÖZŐ	7,47
15	NEVELŐI SZOBA / TEAKONYHA	14,12
16	VEZETŐI IRODA / IRATTÁR	15,13
17	AKD / SZÜL. / FF MOSDÓ	7,45
18	SZ.WC + TAK.	4,19
	Összesen	52,44 m²
03 Üzemeltetési egység		
19	GÉP + MOSDA	13,5
20	TÁROLÓ HELYSÉG	6,14
	Összesen	19,64 m²
04 Konyhaegység		
21	MELEGÍTŐ / TEJKONYHA	23,06
22	FOGY. ED. MOS.	5,16
	Összesen	28,22 m²
05 Közlekedők		
23	SZÉLFOGÓ / BABAKOCSI TÁROLÓ	9,94
24	KÖZLEKEDŐ	30,36
25	KÖZLEKEDŐ	6,74
26	KÖZLEKEDŐ	12,73
27	FEDETT TERASZ	35,34
	Összesen	95,11 m²
	Bölcsőde összesen	583,05 m²

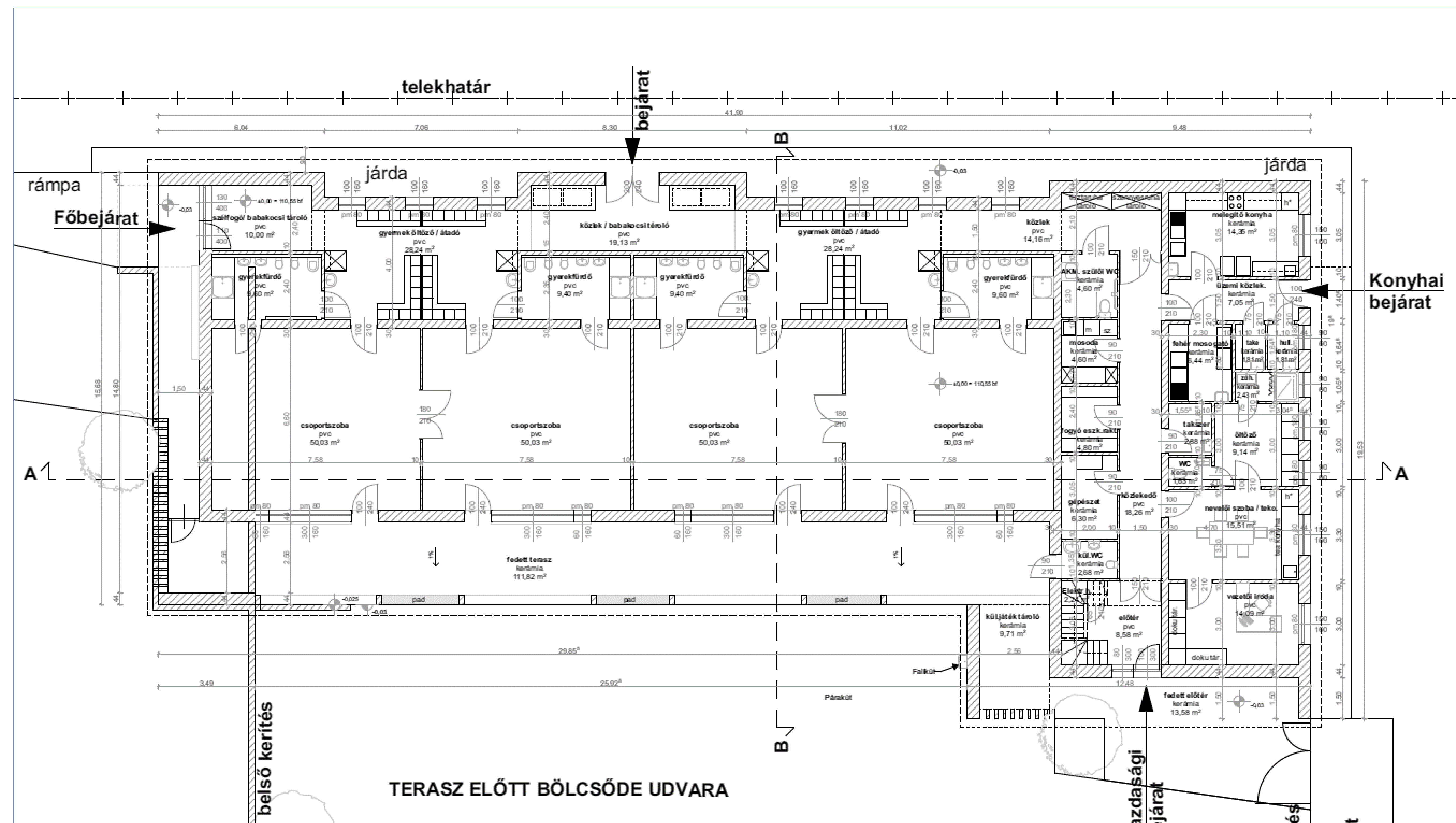
Beruházás – Mintatervek adaptálása támogatása

006 – alaprajz



Beruházás – Mintatervek adaptálás támogatása

Debrecen-Tégláskerti Bölcsőde, településképi terv /006/



Beruházás – Mintatervek adaptálás támogatása

Debrecen-Tégláskerti Bölcsőde, településképi terv /006/



Beruházás – Mintatervek adaptálás támogatása

Debrecen-Tégláskerti Bölcsőde, településképi terv /006/



Tervező: Balázs és Vecsey Építésziroda Kft.

Beruházás – Mintatervek adaptálása támogatása

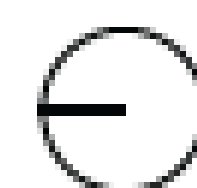
Budapest XXIII. kerületi Bölcsőde, koncepcióterv /006/





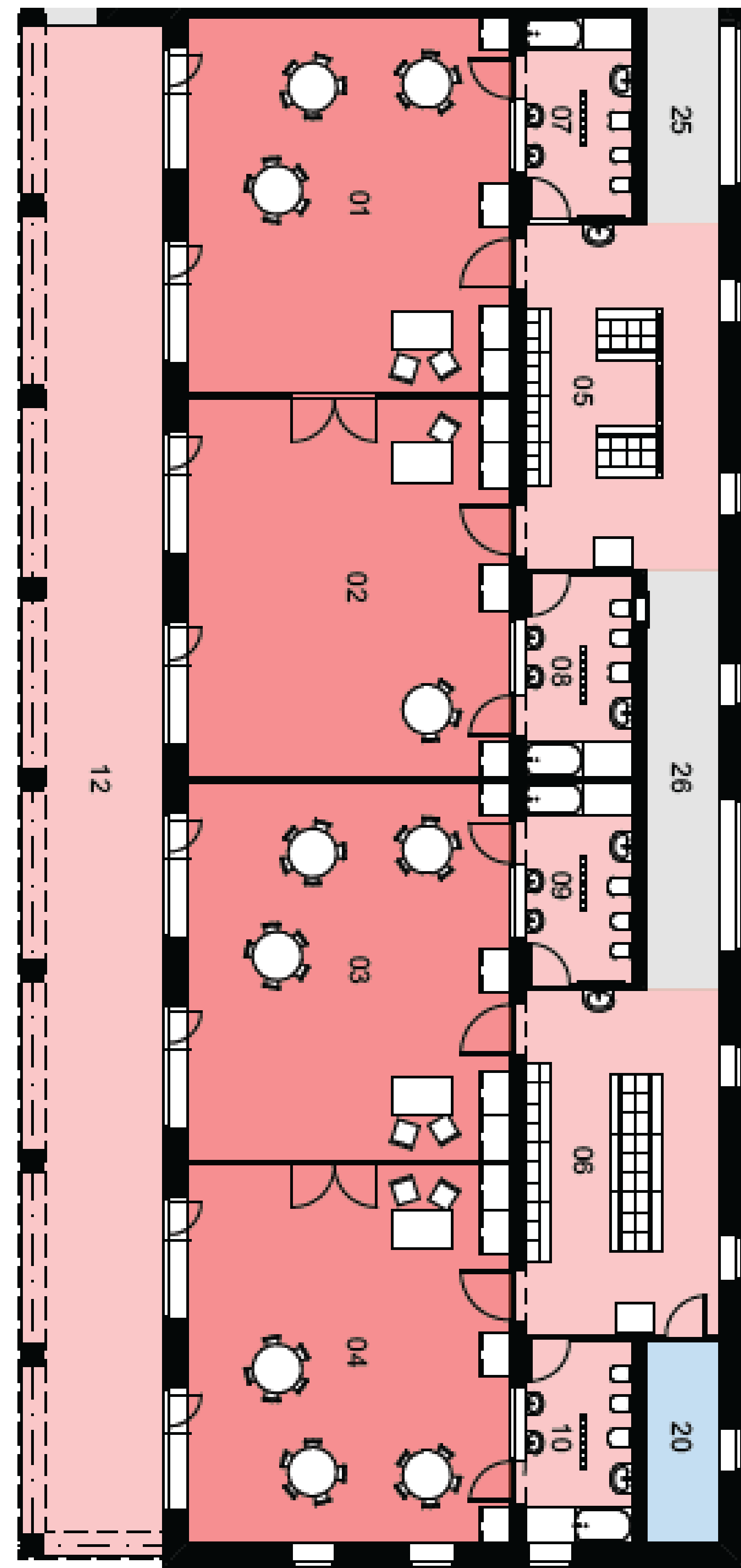
aptálás támogatása

erv /006/



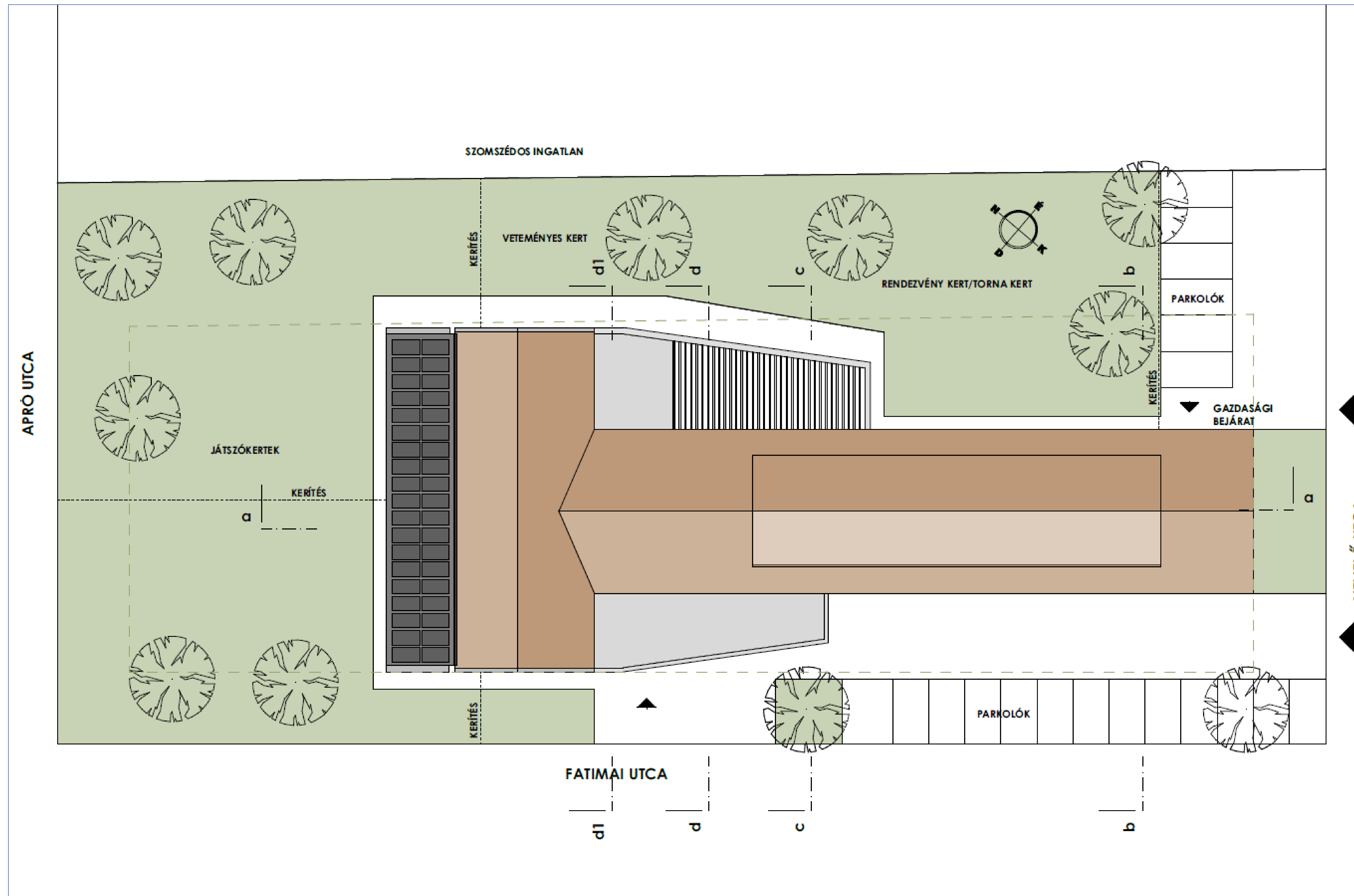
Beruházás – Mintatervek adaptálás támogatása

Budapest XXIII. kerületi Bölcsőde, koncepcióterv /006/



Beruházás – Mintatervek adaptálás támogatása

Budapest XXIII. kerületi Bölcsőde, koncepcióterv /006/



Beruházás – Mintatervek adaptálás támogatása

Budapest XXIII. kerületi Bölcsőde, koncepcióterv /006/



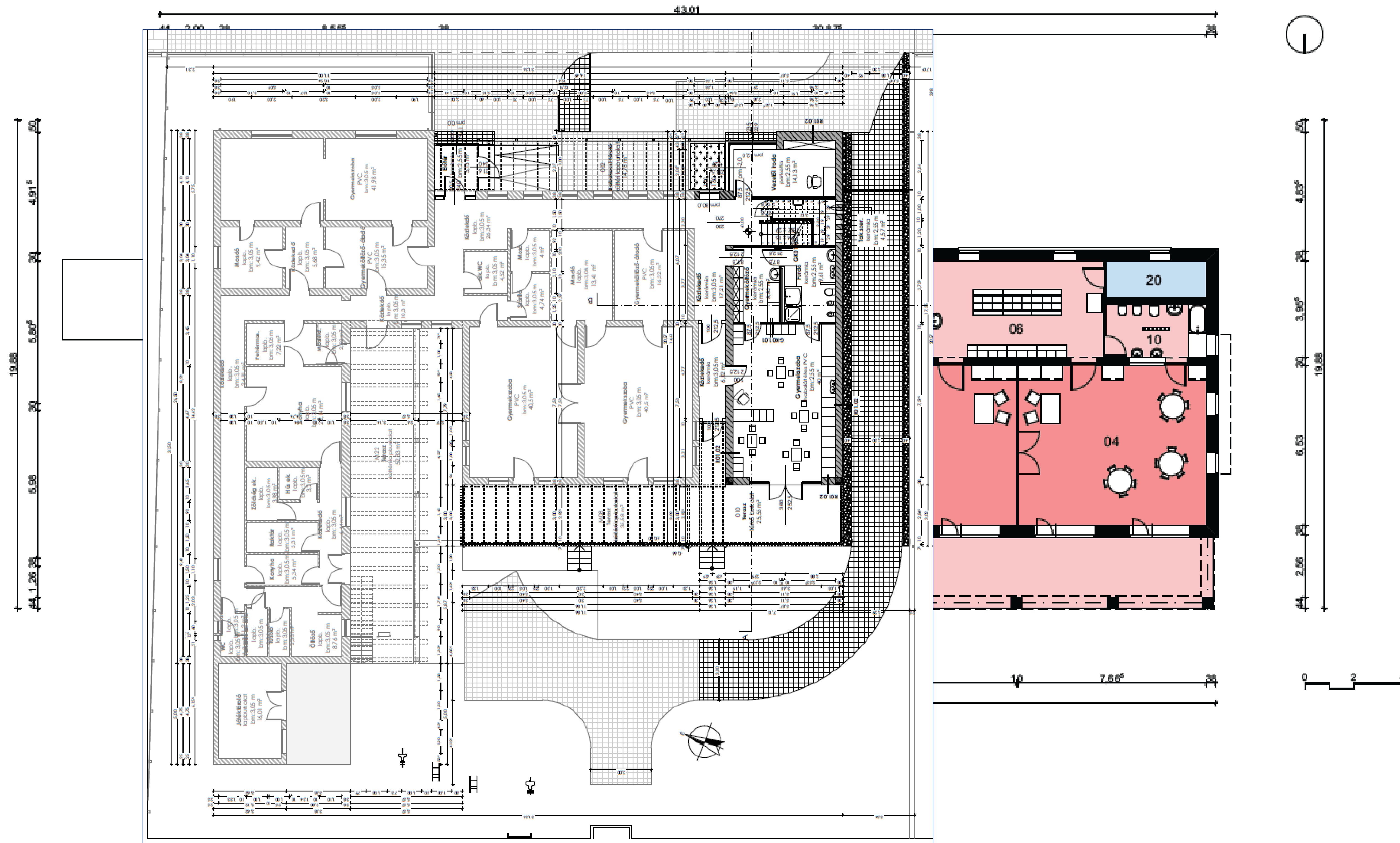
Beruházás – Mintatervek adaptálás támogatása

006 – alaprajz



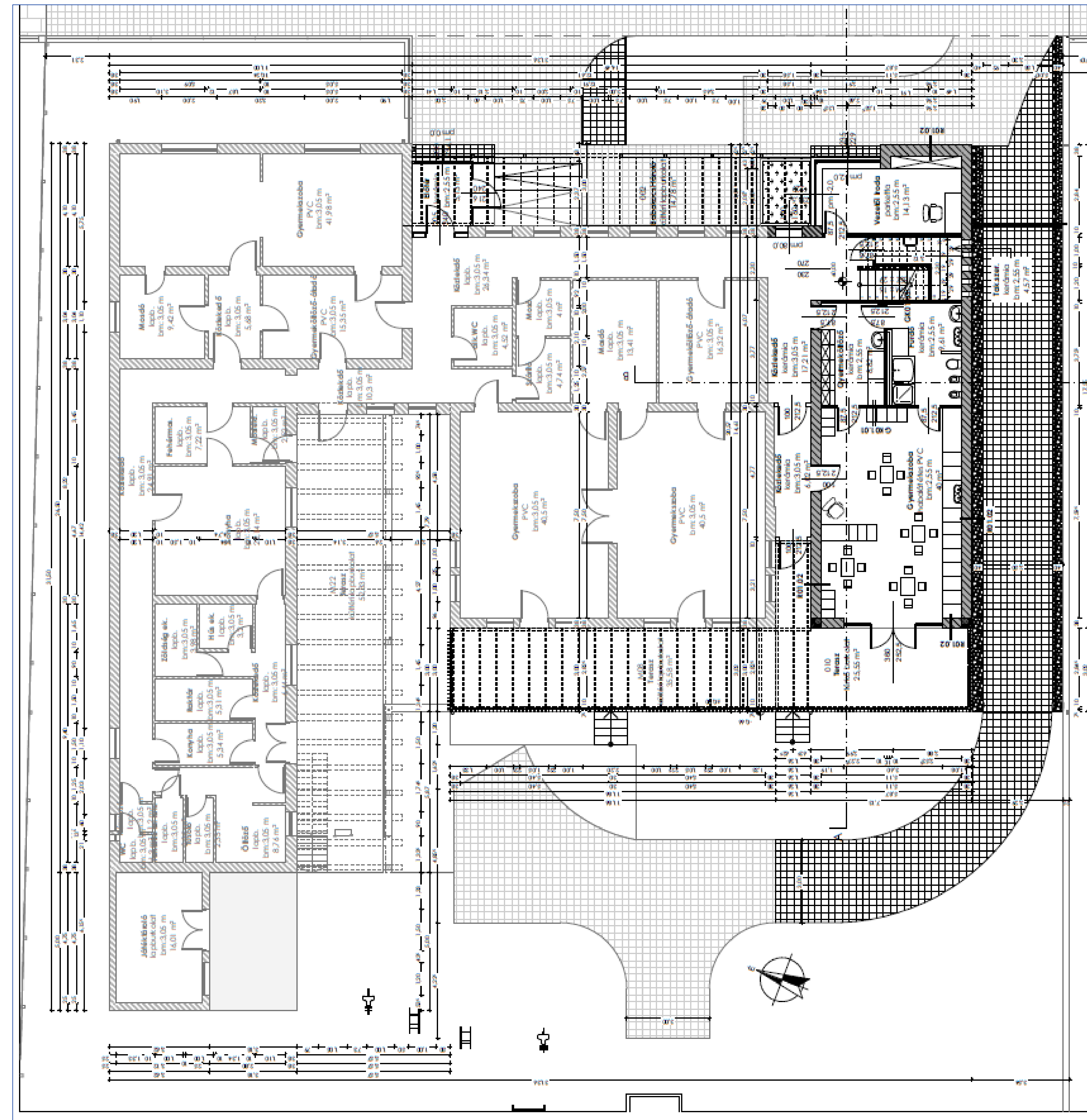
Beruházás – Mintatervek adaptálása támogatása

Enying Bölcsőde, koncepcióterv /006/



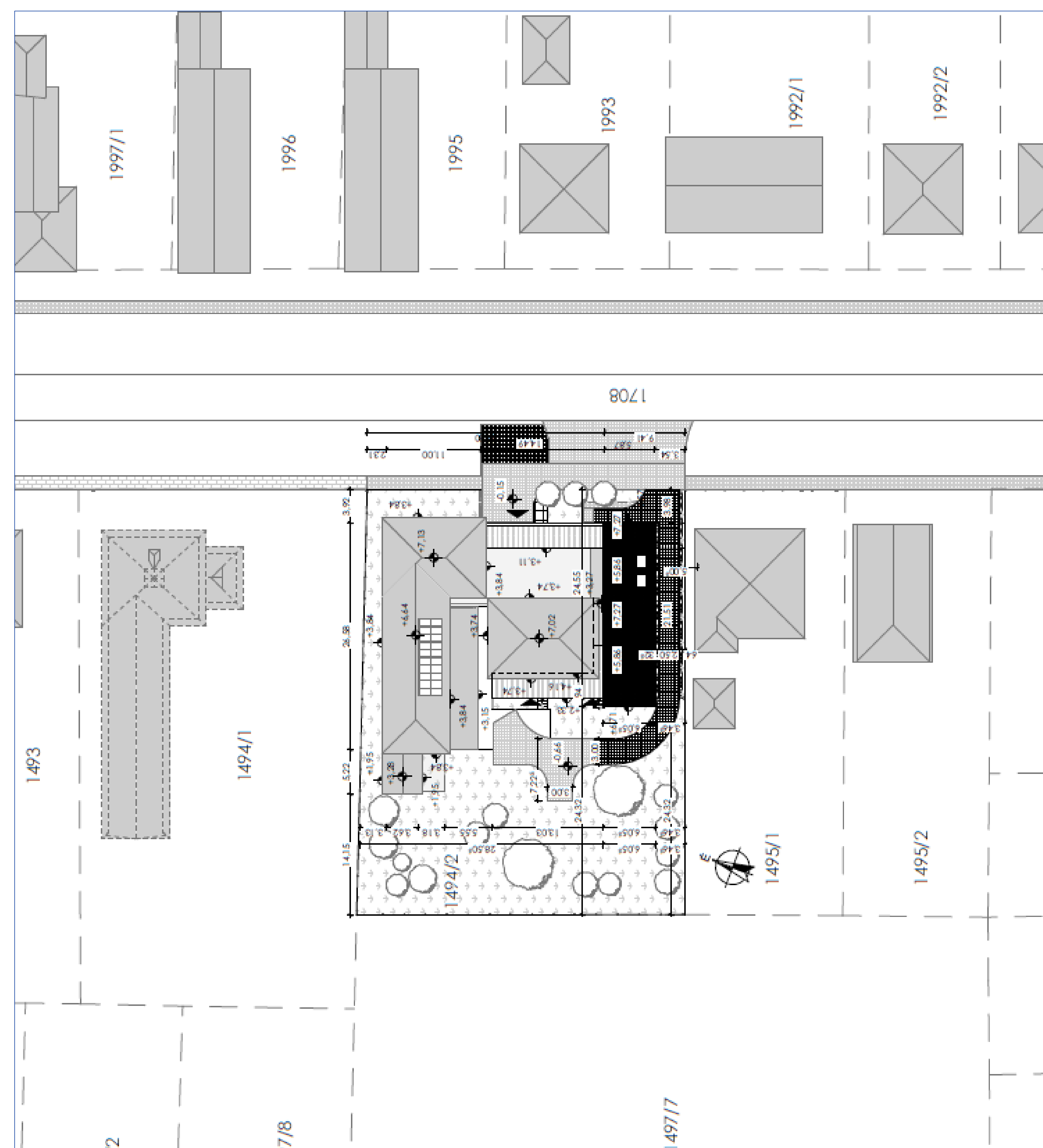
Beruházás – Mintatervek adaptálása támogatása

Enying Bölcsőde, koncepcióterv /006/



Beruházás – Mintatervek adaptálása támogatása

Enying Bölcsőde, koncepcióterv /006/



Beruházás – Mintatervek adaptálás támogatása

Enying Bölcsőde, koncepcióterv /006/



Beruházás – Mintatervek adaptálás támogatása

Budapest XXIII. kerületi Bölcsőde, koncepcióterv /006/



Beruházás – Mintatervek adaptálás támogatása

Debrecen-Tégláskerti Bölcsőde, településképi terv /006/



Tervező: Balázs és Vecsey Építésziroda Kft.

Mintatervek adaptálási példák

Szigethalom Bölcsőde – koncepcióterv /005/

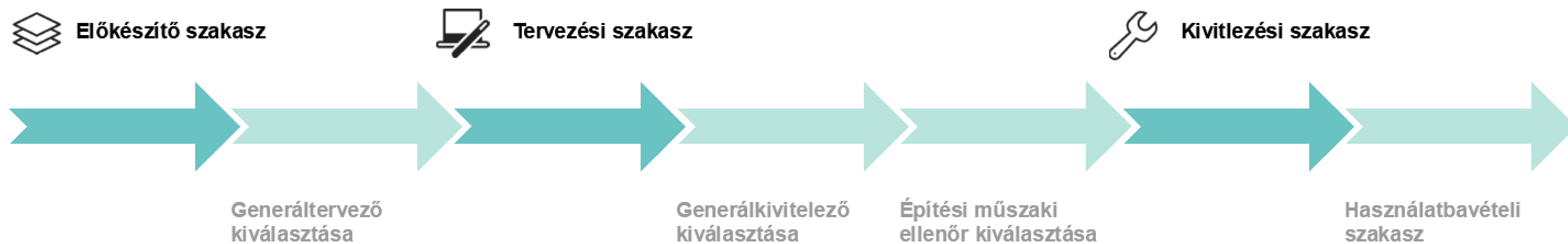


Tervező: REProjekt Építésziroda Kft.

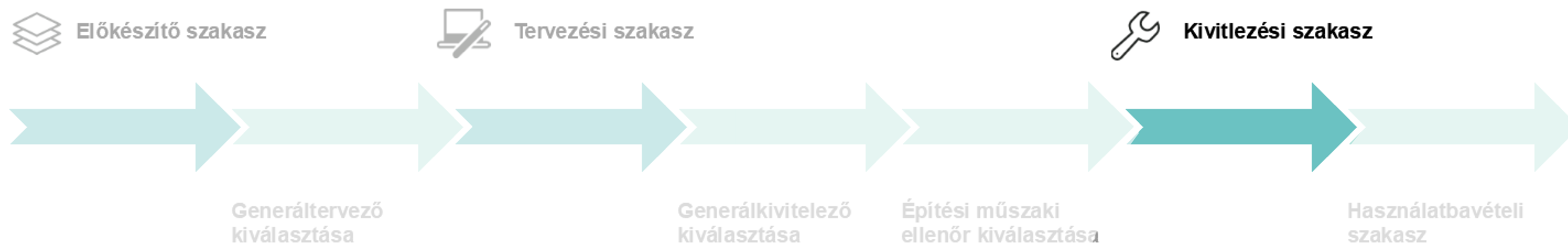
Hogyan támogatjuk a kivitelezési szakaszt?

Ütemezések, teljesítések, adatszolgáltatások

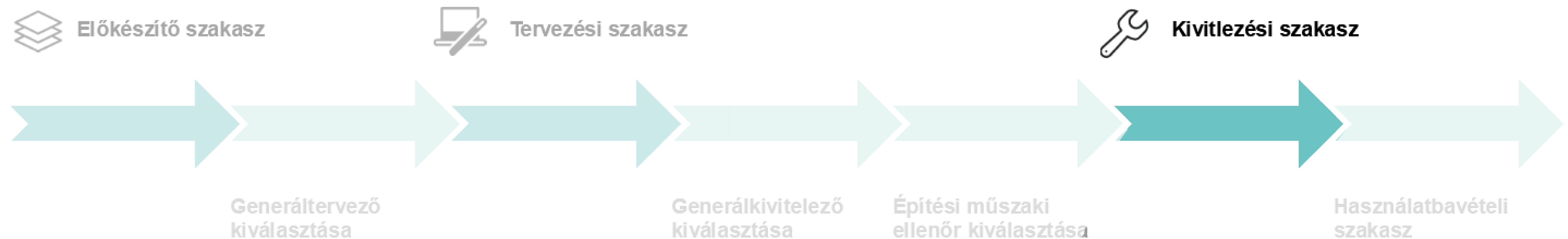
Beruházás - megvalósításának folyamata



Beruházás – Lechner Tudásközpont szerepe



Beruházás – Lechner Tudásközpont szerepe



4. A tervezési és kivitelezési szakaszban – külön **kérés esetén** – **műszaki és építészeti szaktanácsadást** nyújt a Kedvezményezettek részére.

5. Az LTK a kivitelezési szakaszban rögzített ütemezés és a Kedvezményezett által nyújtott előrehaladási adatszolgáltatás alapján **helyszíni ellenőrzés tart**, és az összegyűjtött előrehaladási adatszolgáltatásokból és helyszíni ellenőrzések folyamán rögzített adatokból digitális információs adatbázist üzemeltet.

Kivitelezési szakasz

- (1) Terepelőkészítő munkák, alapozás elkészült, vízszintes falszigetelés elkészült vagy folyamatban
→ adatszolgáltatás kedvezményezett részéről
- (2) Felmenő falak, födémek elkészültek
→ adatszolgáltatás kedvezményezett részéről
- (3) kb. 40 %-os készütségi fok - szerkezetkész állapot, a tetőszerkezet és a tetőhéjalás elkészült
→ adatszolgáltatás kedvezményezett részéről
- (4) 50 %-os készütségi fok**
→ HELYSZÍNI SZEMLE A LECHNER MUNKATÁRSAI RÉSZÉRŐL

Kivitelezési szakasz



Kivitelezési szakasz

(5) Helyiségek kialakítása térelválasztó válaszfalakkal elkészült
→ adatszolgáltatás kedvezményezett részéről

(6) kb. 70 %-os készütségi fok
→ adatszolgáltatás kedvezményezett részéről

(7) Hidegburkolási munkák folyamatban, belső nyílászárók beépítésre kerültek, homlokzatképzés elkészült vagy folyamatban.
→ adatszolgáltatás kedvezményezett részéről

(8) kb. 85 %-os készütségi fok
→ adatszolgáltatás kedvezményezett részéről

(9) kb. 95 %-os készütségi fok
→ adatszolgáltatás kedvezményezett részéről

**(10) 100 %-os készütségi fok - megtörtént az épület műszaki átadás-átvétele.
→ HELYSZÍNI SZEMLE A LECHNER MUNKATÁRSAI RÉSZÉRŐL**

Kivitelezési szakasz

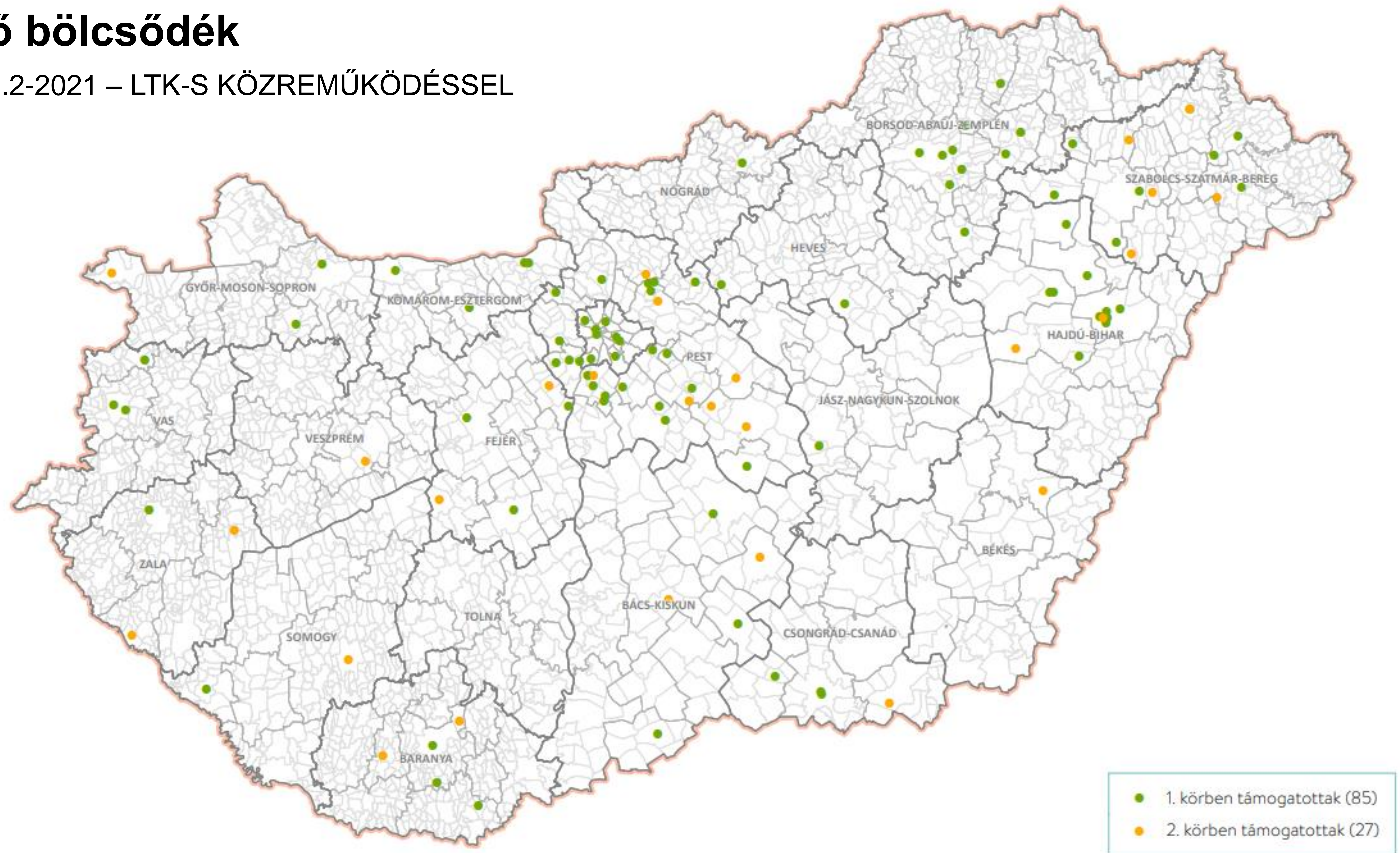


Milyen szakaszban vannak jelenleg a projektek?

Információ az eddigi konzultációs tevékenységről

Épülő bölcsődék

RRF-1.1.2-2021 – LTK-S KÖZREMŰKÖDÉSSEL



110 helyszínből összesen 36 támogatása

TERVEZÉSI FÁZISBAN EDDIG LEZAJLOTT TEVÉKENYSÉGEK

→EGYEDI TERVBŐL MEGVALÓSULÓ BÖLCSŐDÉK – 16 HELYSZÍN

7 ESETBEN - VÉLEMÉNYEZETT KONCEPCIÓTERV

12 ESETBEN - VÉLEMÉNYEZETT ENGEDÉLYEZÉSI TERV

2 ESETBEN - VÉLEMÉNYEZETT KIVITELI TERV

6 ESETBEN - EGYÉB SZAKMAI TANÁCSADÁS

→MINTATERVEK ADAPTÁCIÓJÁBÓL MEGVALÓSULÓ BÖLCSŐDÉK – 11 HELYSZÍN

14 ESETBEN - KONCEPCIÓTERV KONZULTÁCIÓ

2 ESETBEN - ENGEDÉLYEZÉSI TERV VÉLEMÉNYEZÉS

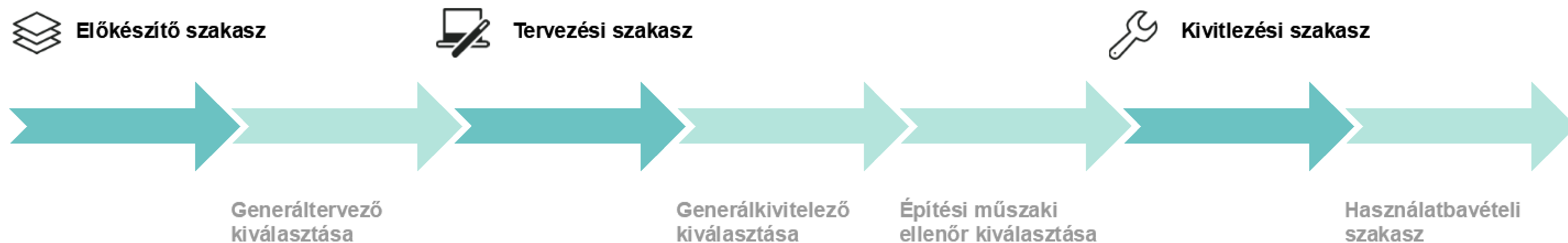
1 ESETBEN - VÉLEMÉNYEZETT KIVITELI TERV

12 ESETBEN - EGYÉB SZAKMAI TANÁCSADÁS

KIVITELEZÉSI FÁZISBAN EDDIG LEZAJLOTT TEVÉKENYSÉGEK

1 ESETBEN – HELYSZÍNI SZEMLE - 100%-OS KÉSZÜLTSGÉGI FOKÚ KIVITELEZÉS

112 helyszínből összesen 36 támogatása



Milyen általános műszaki kérdések merültek fel eddig?

Környezetvédelemtől az esélyegyenlőségig

Pályázatiírás részletek

„Az európai uniós forrásból támogatott projektek kedvezményezettje köteles a projektre vonatkozó **környezetvédelmi és esélyegyenlőségi jogszabályokat** betartani, a projekt által érintett területen a védett természeti és kulturális értékeket megőrizni, a fennálló vagy a beruházás során keletkezett környezeti kárt és az esélyegyenlőség szempontjából jogszabályba ütköző nem-megfelelőséget legkésőbb a projekt megvalósítása során megszüntetni.”

Környezetvédelem

Épületenergetika

„... ha olyan új épület építése valósul meg, amely elsődleges energiaigénye legalább 20%kal alacsonyabb az épületek energetikai jellemzőinek meghatározásáról szóló 7/2006. (V.24.) TNM rendelet 6. számú melléklete alapján a közel nulla energiaigényű épületekre vonatkozó követelményeknél. „



Környezetvédelem

Épületenergetika

„... ha olyan új épület építése valósul meg, amely **elsődleges energiaigénye legalább 20%kal alacsonyabb** az épületek energetikai jellemzőinek meghatározásáról szóló 7/2006. (V.24.) TNM rendelet 6. számú melléklete alapján a **közel nulla energiaigényű épületekre vonatkozó követelményeknél.** „

→ Az energiaigénynek való megfelelés megtervezése épületenergetikai szaktervező feladata

Esélyegyenlőség

Bölcsődei ellátáshoz való hozzáférhetőség területi különbségeinek biztosítása

→ Az épület teljeskörű akadálymentesítése

A teljeskörű akadálymentesítés alatt mint mozgásban-, mint látásukban korlátozott személyek önálló biztonságos közlekedésének biztosítását és infokommunikációs feltételek megteremtését kell érteni.



Esélyegyenlőség

Bölcsődei ellátáshoz való hozzáférhetőség területi különbségeinek biztosítása

→ Az épület teljeskörű akadálymentesítése

A teljeskörű akadálymentesítés alatt mint mozgásban-, mint látásukban korlátozott személyek önálló biztonságos közlekedésének biztosítását és infokommunikációs feltételek megteremtését kell érteni.

→ Az esélyegyenlőségnek való megfelelés megtervezéséhez Rehabilitációs környezettervező szakmérnök bevonása szükséges.

**Köszönjük a figyelmet!
Várjuk kérdéseiket!**